

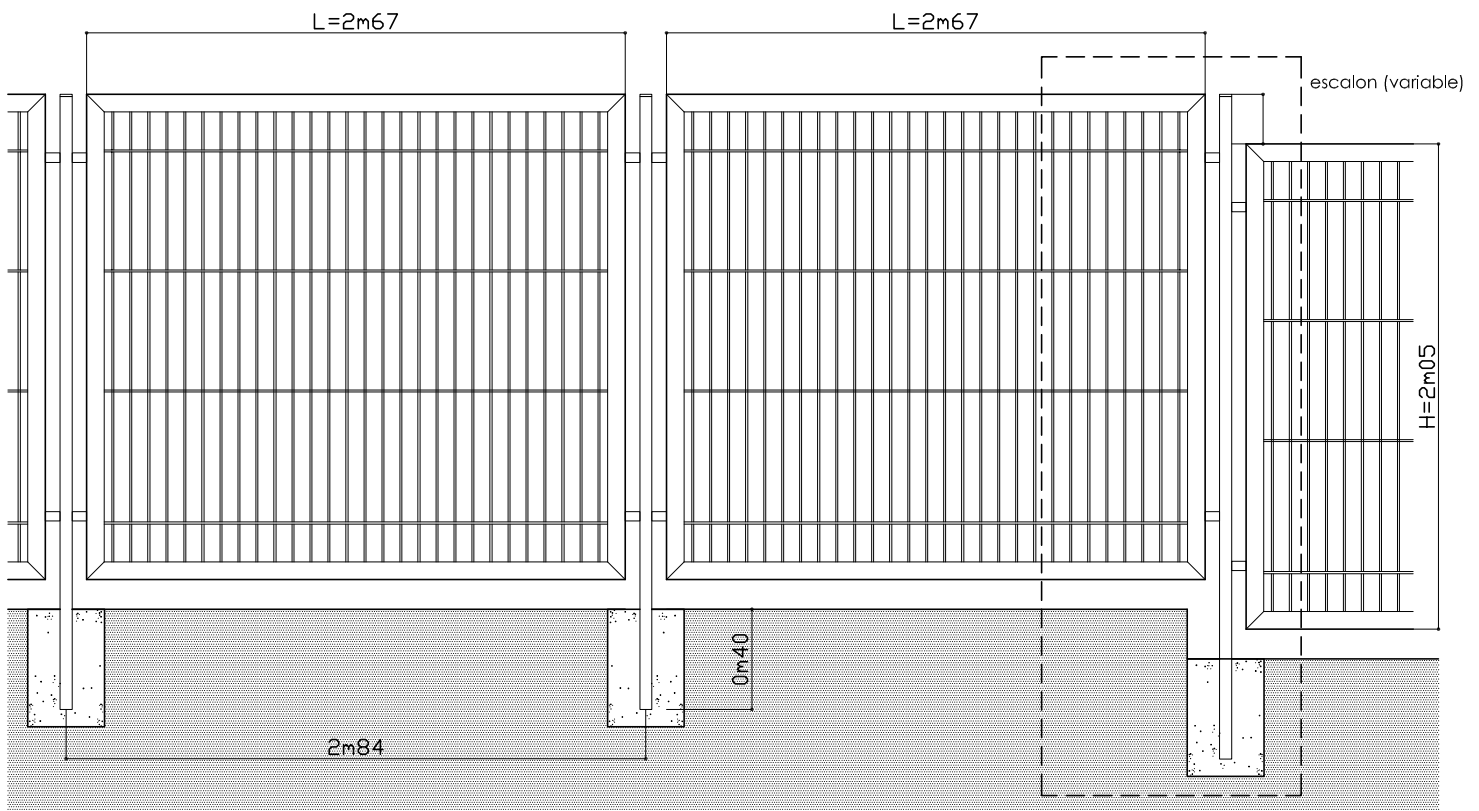
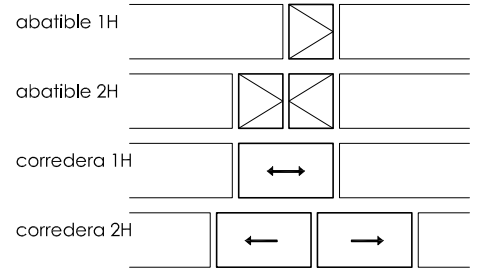
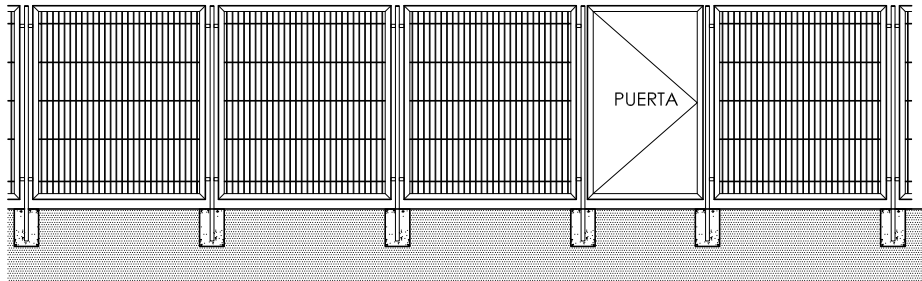
## DESCRIPCION GENERAL

Verja metálica enmarcada constituida por bastidores de perfil rectangular con pestaña PDS 26, guarnecidos con malla electrosoldada de 300 x 50 x 5 mm. adaptada mediante soldadura; provista de pies derechos en perfil rectangular tipo 50 x 30 x 1,5 mm. con remate. Los acabados serán : pregalvanizado - esmaltado color o galvanizado por inmersión en caliente (g.i.c)

## VARIABLES

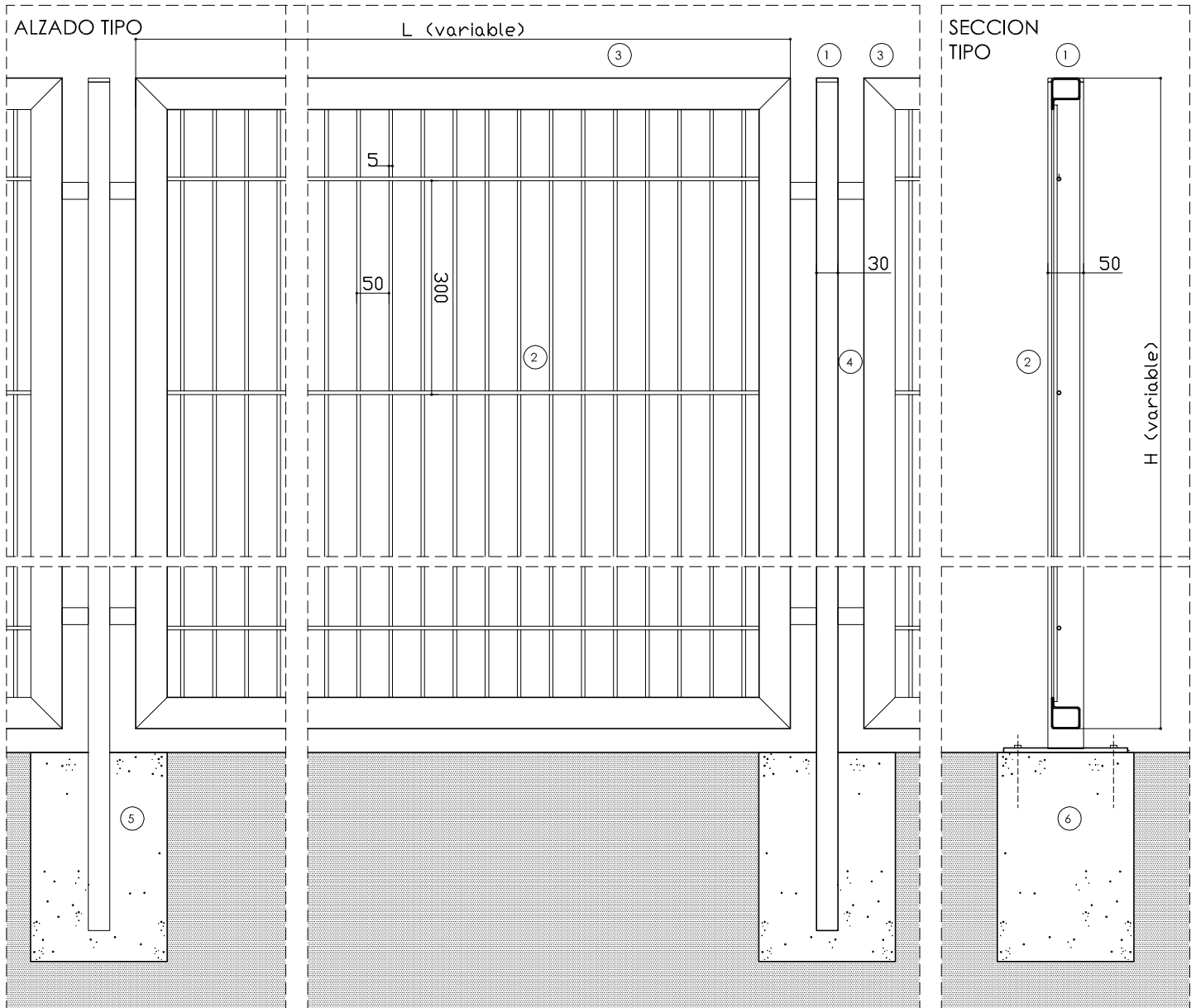
Las dimensiones H x L se adaptarán según demanda de cliente. El enmarcado podrá formalizarse bien con perfil tipo PDS 26 bien con perfil según demanda de cliente: 40x40x1,5 mm. - 50x50x1,5mm. - etc. El sistema permite la incorporación de elementos adicionales ,refuerzos ,alambre de espino, etc.

## PUERTAS:



## APLICACIONES - REALIZACIONES - OBRAS



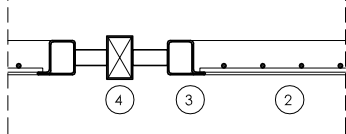


- 1 remate estampado.
- 2 verja 300 x 50 x 5 mm.
- 3 bastidor PDS 26
- 4 poste 50 x 30 x 1,5 mm.
- 5 empotramiento en cimentación.
- 6 empotramiento: solución placa base.
- 7 Pipa 30x30 - unión poste/bastidor.

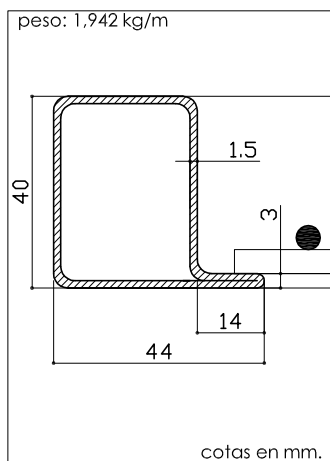
### TABLA

ACABADOS
GALVANIZADO
PLASTIFICADO BLANCO.
PLASTIFICADO VERDE.

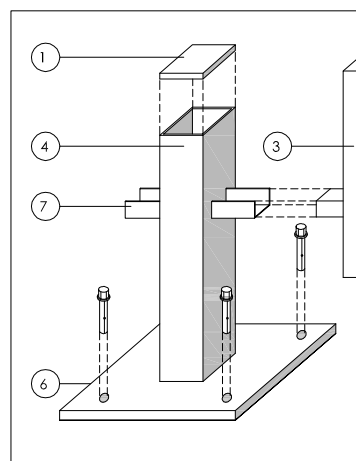
### PLANTA TIPO



### DETALLE PDS 26



### DETALLE SOLUCION PLACA



### APLICACIONES - REALIZACIONES - OBRAS

