

## DESCRIPCION GENERAL

Verja metálica enmarcada constituida por bastidores de perfil normalizado con pestaña L 40 o PDS 26, guarnecidos con malla de metal expandido o deployé adaptada mediante soldadura; provista de pies derechos en perfil rectangular tipo 50 x 30 x 1,5 mm. con remate estampado.

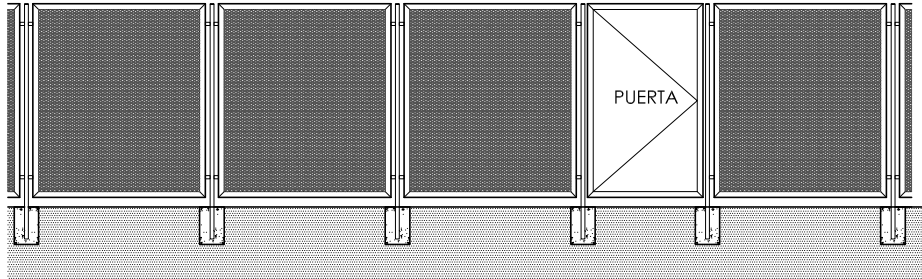
Los acabados serán : pregalvanizado - esmaltado color o galvanizado por inmersión en caliente (g.i.c)

## VARIABLES

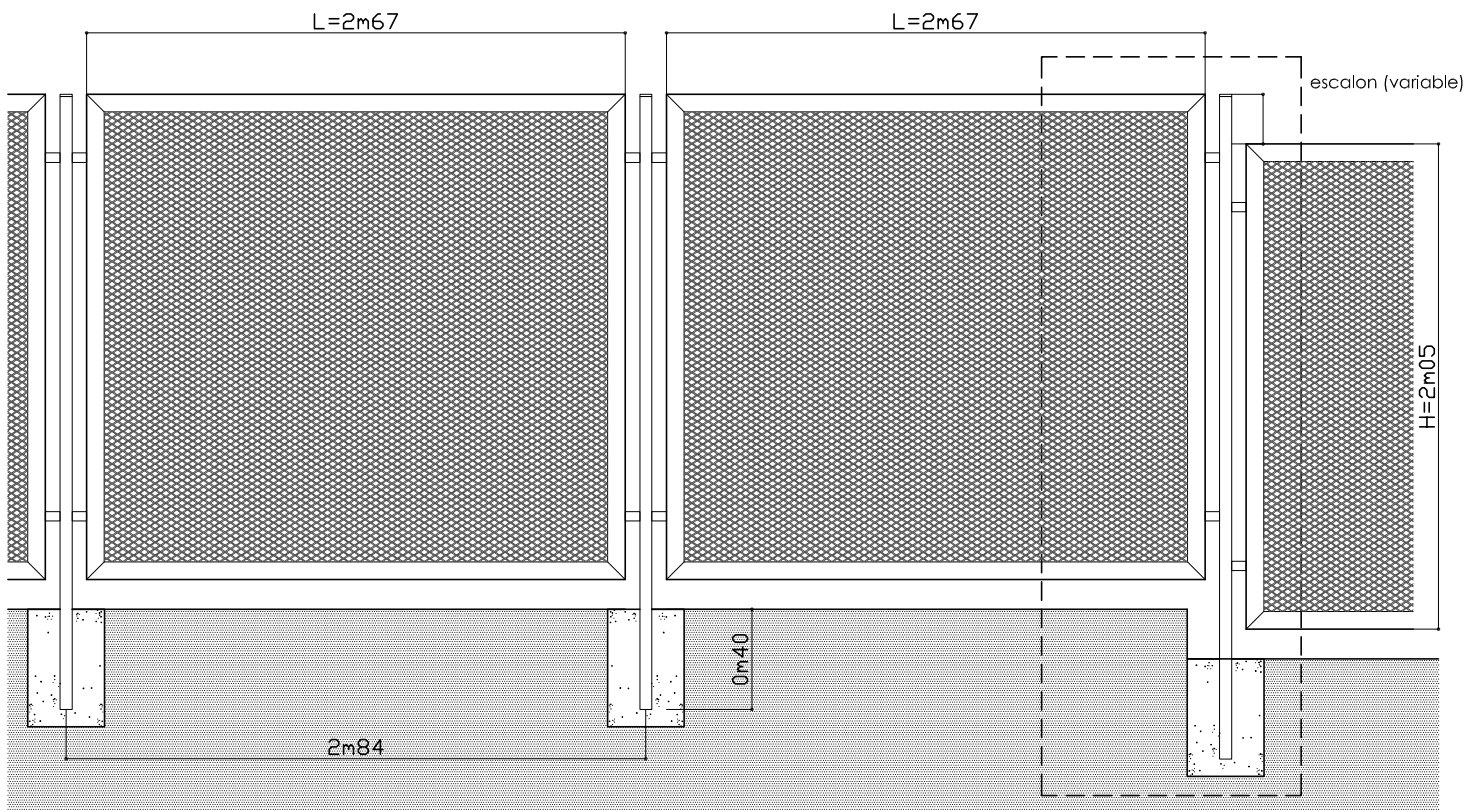
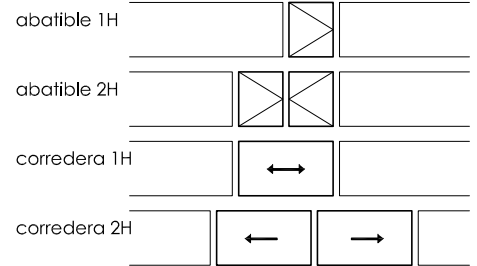
Las dimensiones H x L se adaptarán según demanda de cliente.

El enmarcado podrá formalizarse bien con perfil tipo L 40 o PDS 26 o/s.

El sistema es permite la incorporación de elementos adicionales , refuerzos , etc.

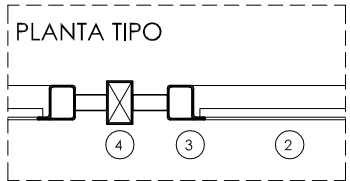
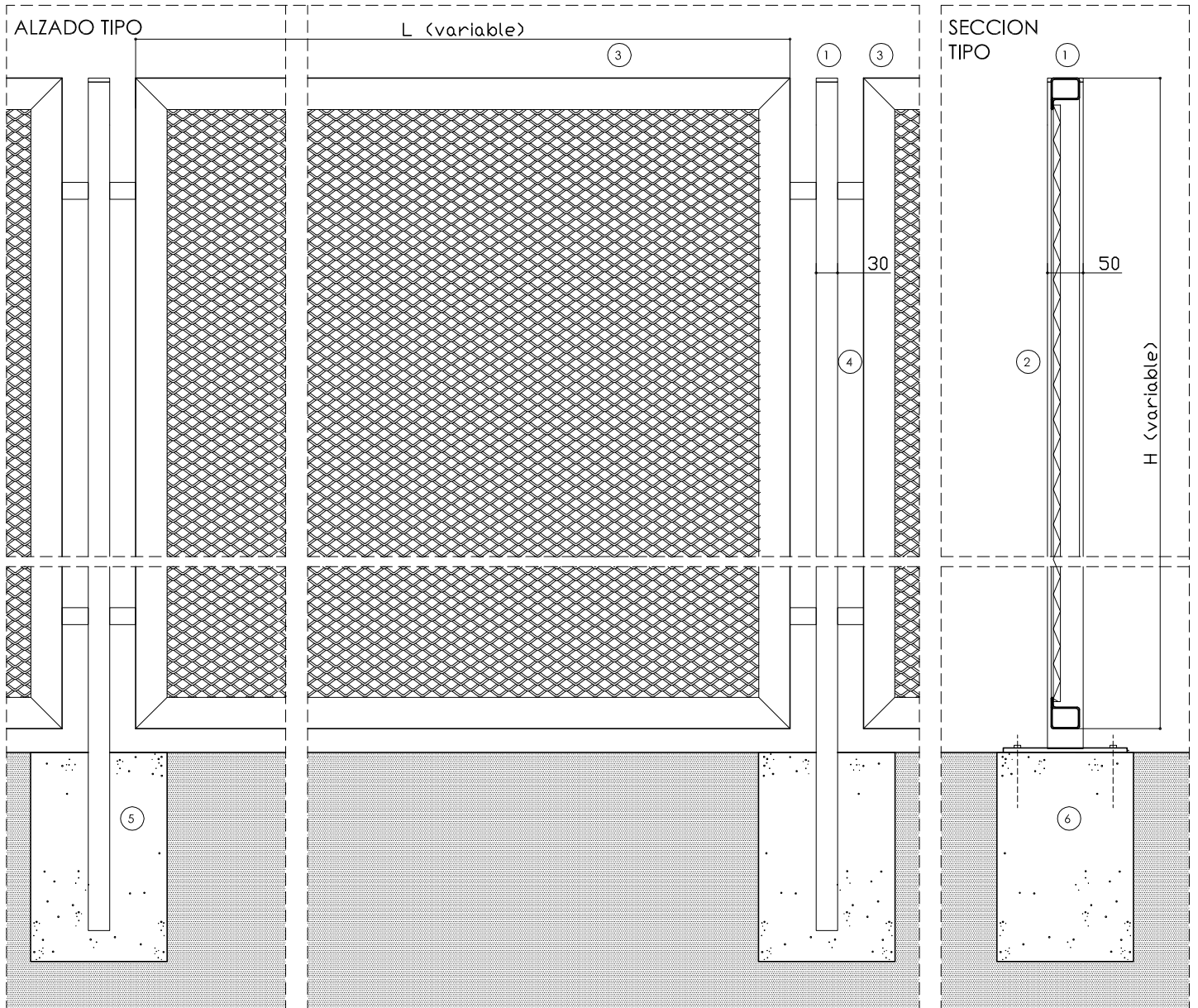


## PUERTAS:



## APLICACIONES - REALIZACIONES - OBRAS





- 1 remate estampado.
- 2 metal expandido o deployé.
- 3 bastidor PDS 26
- 4 poste 50 x 30 x 1,5 mm.
- 5 empotramiento en cimentación.
- 6 empotramiento: solución placa base.

TABLA

ACABADOS
GALVANIZADO
GALVANIZADO POR INMERSION EN CALIENTE (G.I.C.)..
PINTURA ESMALTE.

